

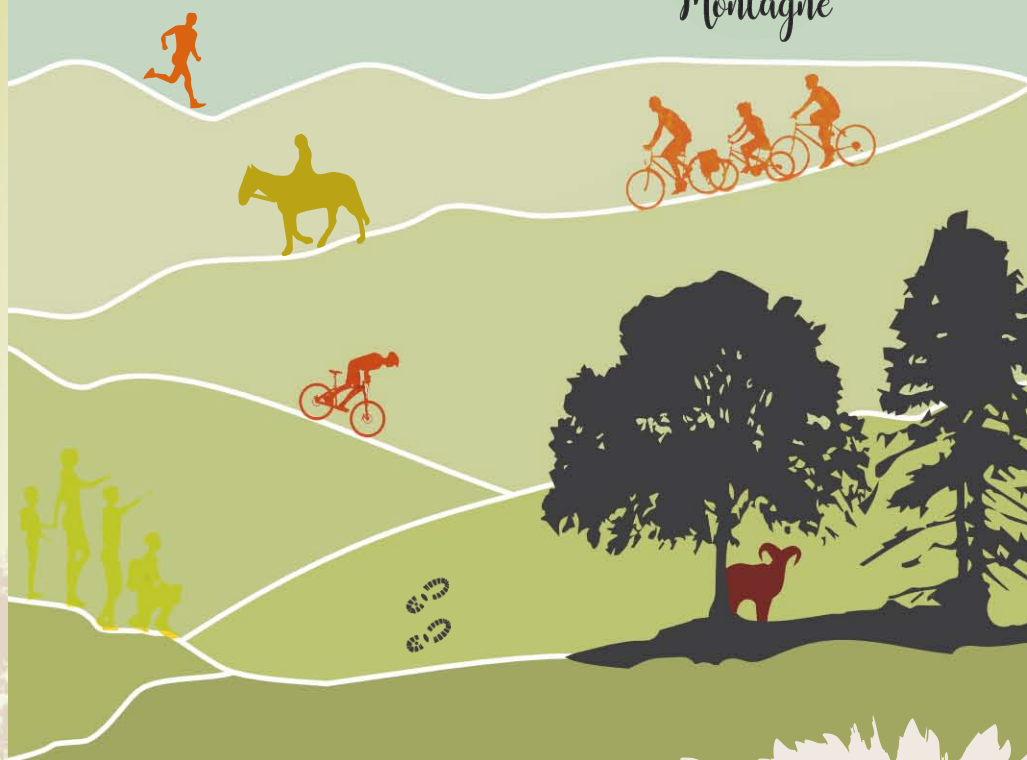


# JOURNÉE DÉCOUVERTE

des activités de pleine nature

## DIMANCHE 25 JUIN 2017

Station de Prat Peyrot - Mont Aigoual



## PROGRAMME





## Animations sur inscriptions

Les places sont limitées: inscriptions par téléphone et mail jusqu'au 24 juin et sur place le jour de l'évènement, dans la limite des places disponibles

### Biathlon été | 10h / 13h / 15h15 / 17h30\*

Initiation au ski à roulettes et au tir à la carabine laser

**École de Ski Internationale** | Durée: 2h - Max 10 pers - Pointure 28 min

*Prévoir une paire de chaussettes - \* séance d'1h seulement*

### Trottinette tout terrain | 10h30 / 12h / 14h / 15h30 / 17h / 18h30

Descente sur terrains variés du sommet de l'Aigoual à Prat-Peyrot

**FREMYC** | Durée: 1h15 - Max 12 pers - Dès 8 ans

*Les créneaux alternent des balades "découvertes" et des descentes "sportives"*

### Balade des cinq sens | 15h

Aigüisez vos sens pour partir à la découverte des odeurs, du goût, des sons et du toucher de la nature

**CévenRando-Parfum d'Aigoual** | Durée: 2h30 - Max 12 pers - Dès 14 ans

### Découvrir les secrets de la forêt de l'Aigoual | 13h30 / 16h

Jeux de piste en famille pour découvrir en s'amusant la forêt de l'Aigoual

**Aigoual Pleine Nature** | Durée : 2h - Max 12 pers - Dès 7 ans

### VTT | 14h30 / 16h

Randonnée à la découverte des sentiers de l'Aigoual

**Vélo Club Mont Aigoual Pays Viganais** | Durée : 1h - Max 10 pers - Dès 12 ans

*Casques obligatoires - Possibilité de location de VTT sur place*

### Calèche sur la voie de découverte | 10h / 11h / 14h / 15h / 16h / 17h / 18h

Laissez-vous conduire et raconter les paysages cévenols sur cette voie en balcon jusqu'à l'Aigoual

**Gard Attelage** | Durée : 1h - Max 10 pers - *Enfants accompagnés*

**2€ / adulte et 1€ / enfant** (au stand d'info et inscriptions)

### L'arboretum de l'Hort de Dieu | 14h30

Randonnée à la découverte de l'aventure botanique et du site remarquable de l'arboretum

**ONF** | Durée 3h - Max 15 pers

### Les chalets de l'architecte Massota à Prat-Peyrot | 14h / 15h / 16h

Balade commentée et illustrée pour (re)découvrir la station et les créations de l'architecte Joseph Massota

**CAUE** | Durée: 30mn - Max 15 pers

### Randonnées à cheval | 14h / 15h15 / 16h30

Balade équestre en petit groupe aux alentours de la station

**Élevage Seranne Larzac** | Durée 1h - Max 6 pers - Dès 10 ans

*Le créneau de 15h est réservé aux cavaliers confirmés (pas, trot, galop)*

### Land Art, création artistique dans la nature | 14h

Venez découvrir et vous exercer à cette activité artistique (œuvres naturelles en extérieur réalisées avec les matériaux trouvés sur site)

**Filature du Mazel, Alexandra Prokovic** | Durée : 3h - Max 20 pers - Dès 5 ans

### Au pays de l'eau... | 10h / 14h

À l'aide d'une grande maquette, amusez-vous à aménager les paysages et les activités humaines. Simulez le climat pour mieux comprendre les enjeux autour des épisodes cévenols

**Maison de l'eau** | Durée 2h - Max 15 pers - Dès 6 ans



En montagne le temps change vite, il faut s'équiper et prévoir des vêtements chauds et chaussures adaptées selon les activités pratiquées



## Animations en accès libre

En continu sur toute la journée, sans inscription et dans la limite des places disponibles

### Course d'Orientation | À partir de 10h

Initiation et démonstration sur les parcours permanents du Pôle nature  
*Comité Départemental CO*

### Jeux en bois | À partir de 10h

Découvrez une série de jeux (hockey de table, billard hollandais, molky...) avec les animateurs de la Maison du Bois  
*Camprieu Découverte*

### Tir à l'arc | À partir de 10h

Initiation au tir à l'arc  
*Monts et Merveilles* | Dès 7 ans

### Vélo électrique | 10h30 / 11h30 / 13h30 / 14h30 / 15h30 / 16h30

Balade accompagnée sur la voie de découverte pour une initiation en douceur  
*Ceven'Tour* | Durée : 1h - Max 8 pers

### Balade à poneys | À partir de 11h

Enfants accompagnés des parents  
*Élevage Seranne Larzac* | Durée: 15/20mn

### Circuit Quizz | À partir de 10h30

En famille et en balade, testez vos connaissances sur l'Aigoual et les Cévennes  
*Le Monde de Jade* | Dès 5 ans

## Vid'ton Sac

Bourse aux matériels de randonnée, camping et activités de pleine nature

*Pour proposer un stand, inscription avant le 19 Juin : 04 67 82 17 75 ou m.doulier-cac@orange.fr*

Retrouvez les ateliers:

### Recyclage et déchets électroniques:

Sur place : collecte de vos vieux téléphones portables

*Graine de Jade / Communauté de communes Causses Aigoual Cévennes*

### Mieux connaître le Land Art:

découvrez cette pratique artistique et le projet à venir sur la voie de découverte  
*Filature du Mazel*

## Géocache

Le Pôle Nature vous invite à explorer les **parcours permanents de Géocache** et l'ensemble de ses activités

*Documents et infos à l'accueil*

## Location

VTT et vélos à assistance électrique à louer sur place pour une pratique en autonomie!

*L'Étape & Ceven'Tour*

**Et dès le samedi 24 soir...**

### Balade naturaliste : sur les pentes de l'Aigoual, le mouflon | 16h30

*Office de tourisme, Fédération de chasse et Parc national*

Venez découvrir le mouflon dans son habitat naturel

*Maison de l'Aigoual - Durée : 4 heures - Dès 7 ans - Max : 15 pers*

### Balade nocturne avec le Parc national des Cévennes | 21h30

Balade accompagnée sur les animaux de la nuit pour rejoindre

Prat-Peyrot (si besoin retour possible après l'observation du ciel)

*Maison de l'Aigoual - Durée : 1h*

### Observation du ciel étoilé | À partir de 22h30

*Société Astronomique de Montpellier* | Initiation à la reconnaissance des principales étoiles, constellations et planètes

*Station de Prat-Peyrot*



**20h30**

Dégustation à la Boutique Terres d'Aigoual &

Repas tiré du sac au Col de la Serreyrède

# Informations pratiques, contacts et réservations

## Office de Tourisme

Maison de l'Aigoual - Col de la Serreyrède

[www.causses-aigoual-cevennes.org](http://www.causses-aigoual-cevennes.org)

+ 33 (0)4 67 82 64 67 | [office-du-tourisme-cause@wanadoo.fr](mailto:office-du-tourisme-cause@wanadoo.fr)



*En cas d'intempéries le programme est susceptible d'être modifié, dans la limite du possible les animations seront maintenues*

## Profitez-en pour découvrir les produits du terroir !

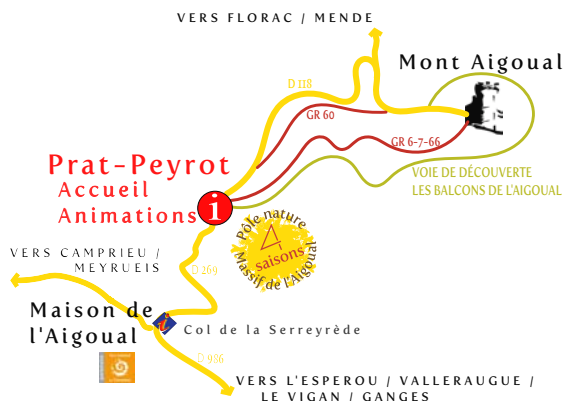
- Buvette et petite restauration sur place
- Retrouvez le menu spécial Pôle nature dans les restaurants partenaires

Plus d'informations au stand d'accueil



Le site de Prat-Peyrot est situé au cœur de la nature préservée du Parc national des Cévennes

Merci de respecter la réglementation en vigueur  
[www.cevennes-parcnational.fr](http://www.cevennes-parcnational.fr)



## Avec le soutien financier de :



Le Pôle nature 4 saisons du massif de l'Aigoual est cofinancé par l'Union européenne. L'Europe s'engage dans le Massif central avec le fonds européen de développement régional.

## Nos Partenaires :



Ne pas jeter sur la voie publique